



LIETUVOS SVEIKATOS MOKSLŲ
UNIVERSITETO LIGONINĖ
KAUNO
KLINIKOS

NEUROLOGIJOS KLINIKA

Specializuota paciento, patyrusio
insultą slauga.

IŠŠŪKIAI IR ATSAKOMYBĖS

Bendrosios praktikos slaugytoja

JOLANTA LITVINIENĖ

Praktinė mokslinė konferencija „Insultas slaugytojų praktikoje“

2019, Bačkonys



Dėl Ūminio galvos smegenų insulto diagnostikos ir gydymo insulto gydymo centruose tvarkos aprašo patvirtinimo

Rūšis:	Įsakymas
Identifikacinis kodas:	2014-00358
Užregistravimo TAR data:	2014-01-21
Galioja ●	Įsigalioja 2014-01-22
Kalba:	Lietuvių

Priėmimo data:	2014-01-20
Dokumento nr.:	V-40
Priėmė:	Lietuvos Respublikos sveikatos apsaugos ministerija
Paskelbta:	TAR, 2014-01-21, Nr. 358

Galiojanti suvestinė redakcija:	2017-11-01 -
Suvestinių redakcijų sąrašas pagal datą:	
Pakeitimų projektai:	Nėra
Eurovoc terminai:	
Ryšys su ES teisės aktais:	Nėra

Galiojanti suvestinė redakcija (nuo 2017-11-01)



Suvestinė redakcija nuo 2017-11-01

Įsakymas paskelbtas: TAR 2014-01-21, i. k. 2014-00358



LIETUVOS RESPUBLIKOS SVEIKATOS APSAUGOS MINISTRAS

ĮSAKYMAS

DĖL ŪMINIO GALVOS SMEGENŲ INSULTO DIAGNOSTIKOS IR GYDYMO INSULTO GYDYMO CENTRUOSE TVARKOS APRAŠO PATVIRTINIMO

2014 m. sausio 20 d. Nr. V-40
Vilnius

Pakeistas teisės akto pavadinimas:

Nr. [V-602](#), 2014-05-22, paskelbta TAR 2014-05-28, i. k. 2014-05758

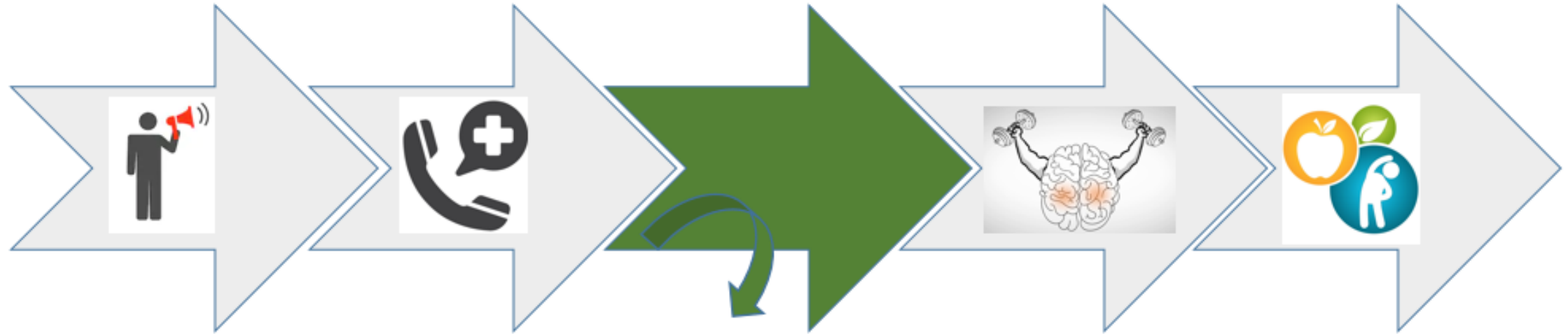
Įgyvendindamas Šešioliktosios Vyriausybės 2012-2016 metų programos, kuriai pritarta Lietuvos Respublikos Seimo 2012 m. gruodžio 13 d. nutarimu Nr. XII-51 „Dėl Lietuvos Respublikos Vyriausybės programos“, 260 punktą, siekdamas gerinti sveikatos priežiūros paslaugų, teikiamų ūminio galvos smegenų insulto atveju, kokybę ir jų prieinamumą bei atsižvelgdamas į Lietuvos Respublikos sveikatos apsaugos ministro 2013 m. gruodžio 18 d. įsakymu Nr. V-1185 „Dėl darbo grupės ūminio galvos smegenų insulto gydymo centrų kūrimo projektui parengti sudarymo“ sudarytos darbo grupės pasiūlymus:

1. T v i r t i n u Ūminio galvos smegenų insulto diagnostikos ir gydymo insulto gydymo centruose tvarkos aprašą (pridedama).
2. P a v e d u įsakymo vykdymą kontroliuoti viceministrui pagal veiklos sritį.

Sveikatos apsaugos ministras

Vytenis Povilas Andriukaitis

PATVIRTINTA
Lietuvos Respublikos sveikatos
apsaugos ministro 2014 m. sausio 20 d.
įsakymu Nr. V-40





ATSAKOMYBĖS

- Intensyvi slauga ir gyvybinių parametų stebėseną;
- Gyvybei pavojingų būklių atpažinimas ir jų korekcija;
- Galimų komplikacijų sekimas, prevencija ir greita reakcija;
- Nuolatinis bendravimas ir informacijos teikimas:
 - Medikų komandos (specialistas-specialistas)
 - Medikų – paciento (slaugytojas-pacientas)
 - Medikų – paciento šeimos narių
 - Paciento – jo šeimos narių



ATSAKOMYBĖS

Pacientui, po atliktos intraveninės trombolizės, privalo būti užtikrinta nuolatinė gyvybinių parametrų stebėseną

intensyvaus gydymo lovoje!



LITUOVOS SVEIKATOS MOKSŲ
UNIVERSITETO LIGONINĖ
KAUNO
KLINIKOS

NEUROLOGIJOS KLINIKA

IŠŠŪKIAI

Specializuota pacientų slauga

Ar sistema ir sąlygos tam yra?



ATSAKOMYBĖS

Intensyvaus gydymo lovoje užtikrinti:

- Intensyvi slauga ir gydymas nepertraukiamai visomis dienomis, visą parą;
- Aprūpinimas reikalinga, paciento gyvybinių funkcijų stebėjimo, įranga;
- Dirbantis personalas - aukštos kvalifikacijos;
- Tarpdisciplininis bendradarbiavimas;
- Būtinų tyrimų atlikimas visą parą.



LITUOVOS SVEIKATOS MOKSLŲ
UNIVERSITETO LIGONINĖ
KAUNO
KLINIKOS

NEUROLOGIJOS KLINIKA

**Garantuodami pacientams aukščiausią kokybę,
atsigręškime į slaugytojas!**



DARBO KRŪVIS

Darbo dienos metu 1 slaugytojui rekomenduojamas pacientų skaičius saugusiųjų neurologijos skyriuje (dirbant be slaugytojo padėjėjo)

6 pacientai

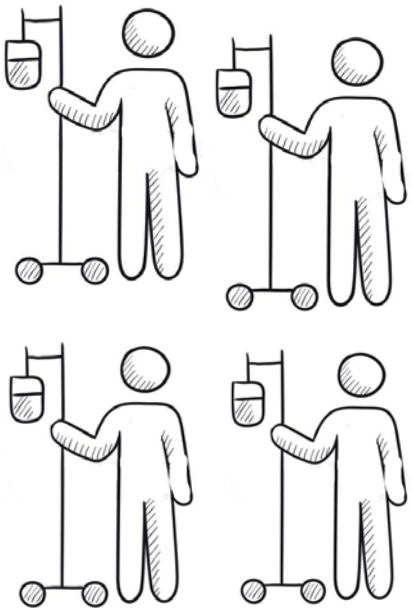
Nustatant slaugytojų darbo krūvį mažesnio pacientų slaugos intensyvumo laiku, pvz., naktimis, poilsio ir švenčių dienomis, pacientų skaičius 1 slaugytojui gali būti didesnis nei rekomenduojamas, bet

ne daugiau kaip 3 kartus



IŠŠŪKIAI

PACIENTŲ ATVEJŲ SKAIČIUS





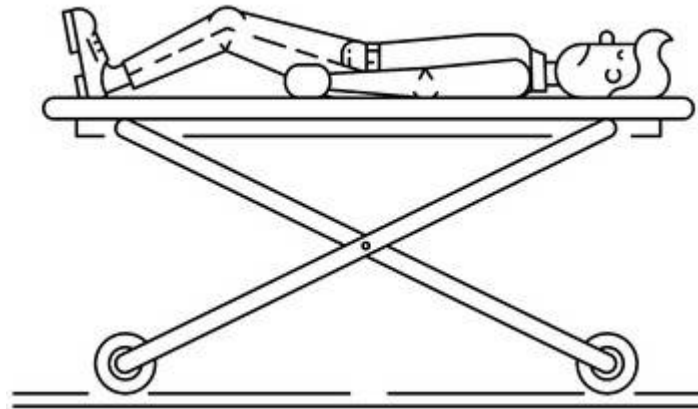
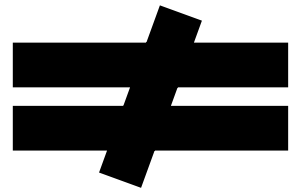
DARBO KRŪVIS

Stiprus tiesinis ryšys tarp pacientų savarankiškumo lygmens ir
slaugytojų darbo laiko sąnaudų

T.y.tiesioginės priežiūros kontakto skaičius ir kontaktui skirto laiko
veiksmų skaičius ir veiksmų trukmės.



PACIENTŲ ATVEJŲ SUDĖTINGUMAS





PACIENTŲ ATVEJŲ SUDĖTINGUMAS

- Paciento sveikatos būklės vertinimas pagal savarankiškumo lygį:

S₁ – pacientas savarankiškas ir gali apsitarnauti atlikdamas visas gyvybines veiklas;

S₂ – pacientas iš dalies savarankiškas, gali apsitarnauti atlikdamas daugelį gyvybinių veiklų tik kitam asmeniui padedant;

S₃ – pacientas priklausomas, negali apsitarnauti atlikdamas tam tikras gyvybines veiklas, reikalingas dažnas jo stebėjimas;

S₄ – pacientas visiškai priklausomas, negali apsitarnauti atlikdamas tam tikras gyvybines veiklas, jį reikia nuolat stebėti.



LITUOVOS SVEIKATOS MOKSLŲ
UNIVERSITETO LIGONINĖ
KAUNO
KLINIKOS

NEUROLOGIJOS KLINIKA

ATSAKOMYBĖS

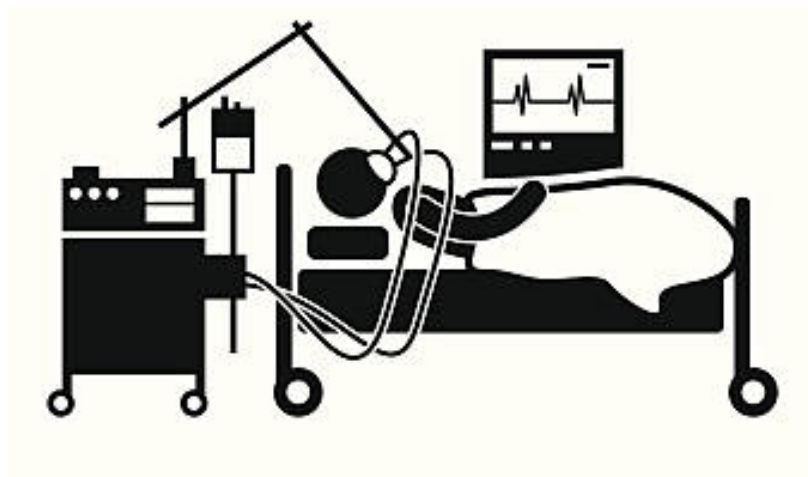
INTENSYVAUS GYDYMO LOVOS

KAS TAI?



INTENSYVAUS STEBĖJIMO LOVOS

Pacientų stebėjimas po ūmaus galvos smegenų insulto





INTENSYVAUS STEBĖJIMO PALATOS

Tai tarpinė grandis tarp terapinio profilio skyriaus ir intensyvios terapijos skyriaus.



INTENSYVAUS STEBĖJIMO PALATOS

- Intensyvios priežiūros sąvoka pradėta vystyti 1991 m. Didžiojoje Britanijoje.
- Didžiosios Britanijos ir Airijos anesteziologų asociacija iškėlė progresyvosios priežiūros idėją, pagal kurią pacientai suskirstomi į grupes pagal reikalingą priežiūros lygį ir susirgimo sunkumą.



INTENSYVAUS STEBĖJIMO PALATOS

Kodėl reikalinga intensyviosios priežiūros paslauga?



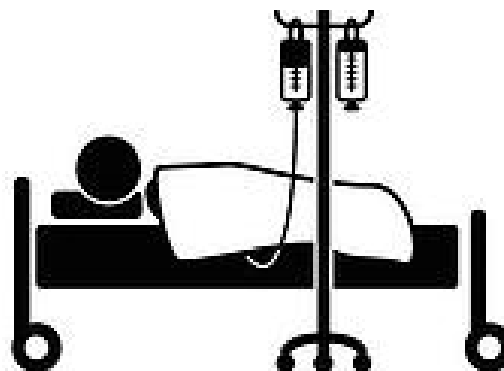
INTENSYVAUS STEBĖJIMO PALATOS

Pagal lietuvišką apibrėžimą, intensyviosios priežiūros paslauga apibūdinama kaip specialiai įkurtuose ir aprūpintuose reikiama įranga intensyviosios priežiūros poskyriuose teikiamas siauresnio spektro nei intensyviosios terapijos skyriuose stebėjimas, gydymas ir slauga, kurie negalėtų būti suteikti ir užtikrinti stacionaro skyrių palatose

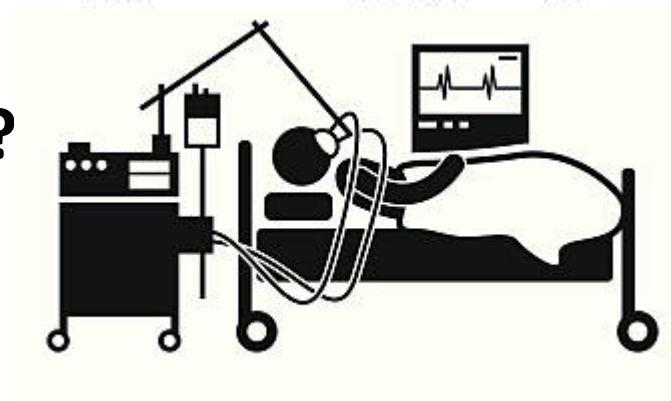


INTENSYVAUS STEBĖJIMO LOVOS

Terapinio skyriaus palatoje?



Intensyvios terapijos palatoje?





INTENSYVAUS STEBĖJIMO PALATŲ PERSONALAS

- Darbo norma?
- Pareigos?
- Teisės?
- Atsakomybės?
- Kompetencija?
- Atitinkamas atlygis?





LITUOVOS SVEIKATOS MOKSŲ
UNIVERSITETO LIGONINĖ

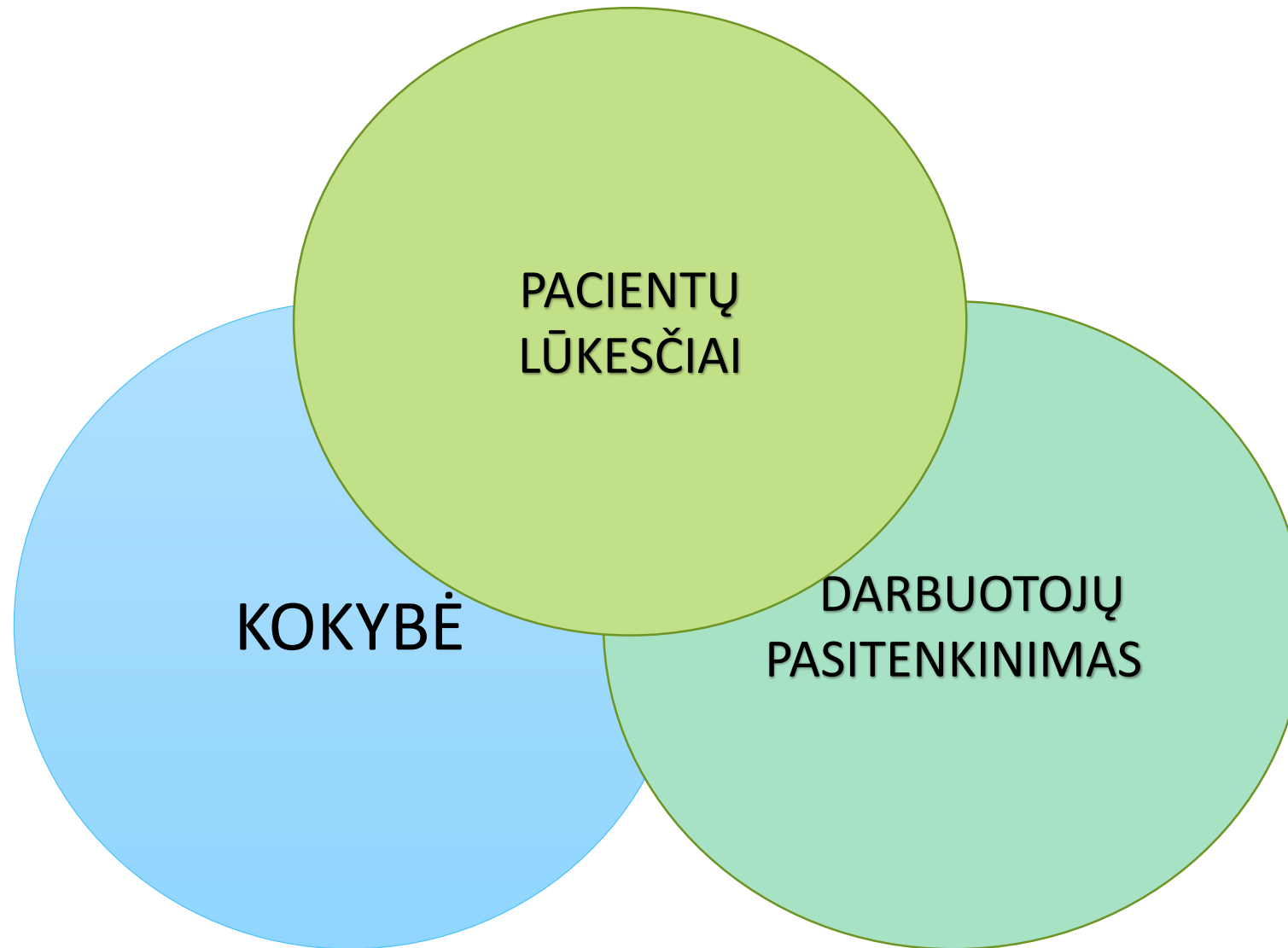
KAUNO
KLINIKOS

NEUROLOGIJOS KLINIKA

KAŲ MES GALIME PADARYTI?



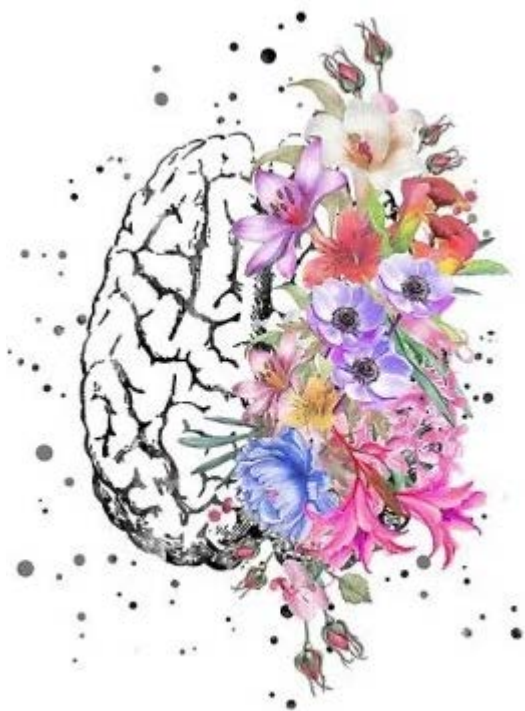
PACIENTŲ LŪKESČIŲ PATENKINIMAS – BENDRAS TIKSLAS





DIALOGAS – KOMPETENCIJA - DRAŲSA





AČIŪ UŽ DĒMESĪ

