

ALYTAUS APSKRITIES S. KUDIRKOS LIGONINĖS NEUROLOGIJOS SKYRIAUS VEIKLOS REZULTATAI

Gyd. neurologas Kęstutis Juknelis

Trakai

2016-04-02

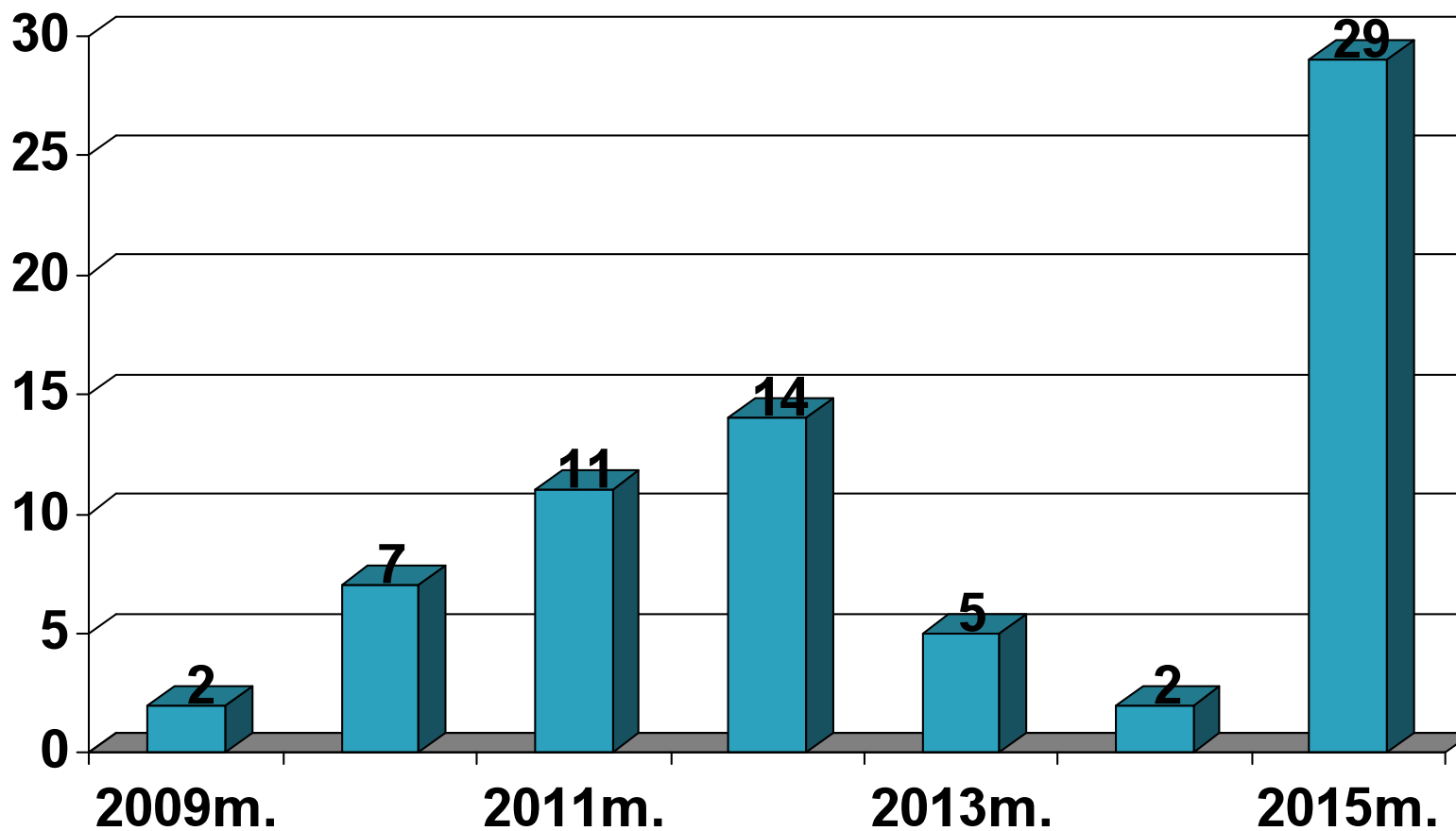
BAZĖ

- Neurologijos stacionaras- 34 lovos
- Gydytojų neurologų- 7.85 etatų
- Slaugytojų- 12 etatų
- Slaugytojų padėjėjų- 10.5 etatų
- Neurologinė pagalba 24val. per parą, 7 dienas per savaitę.

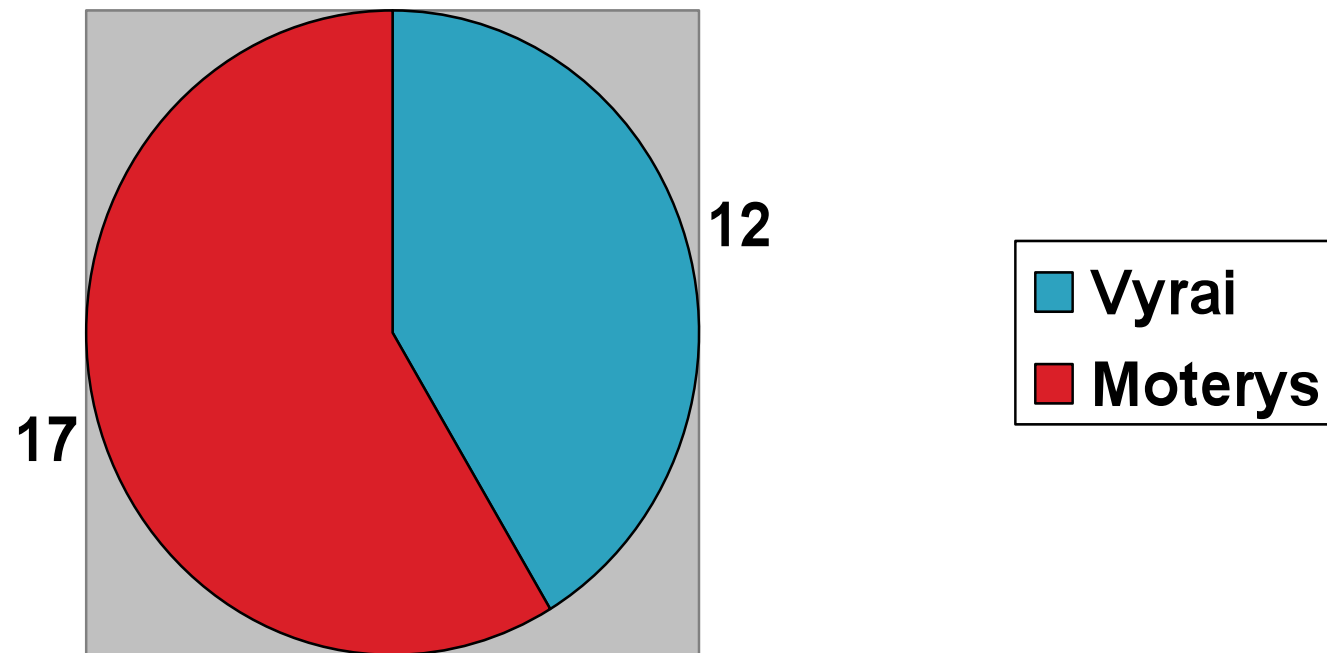
2015 metai

- 412 pacientų I63
- 35 pacientai I60-61
- 112 pacientų G45

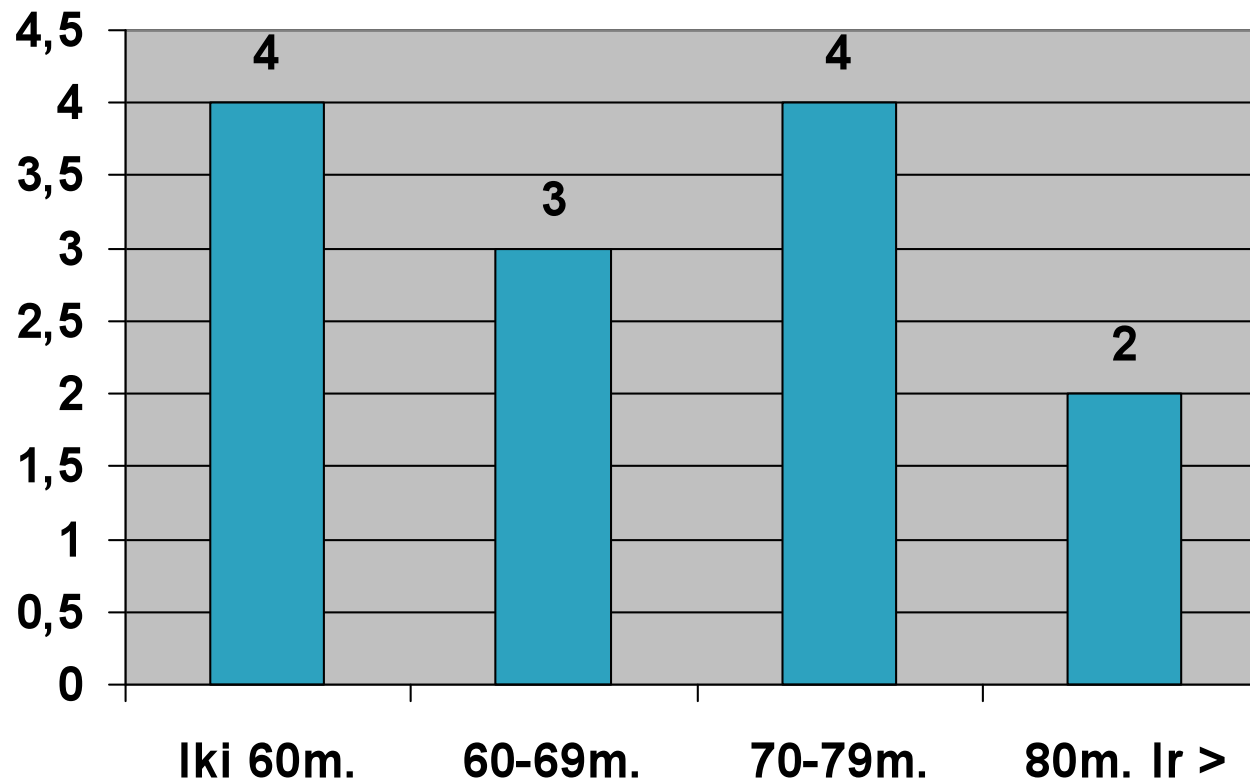
Intraveninių trombolizių atvejų skaičius



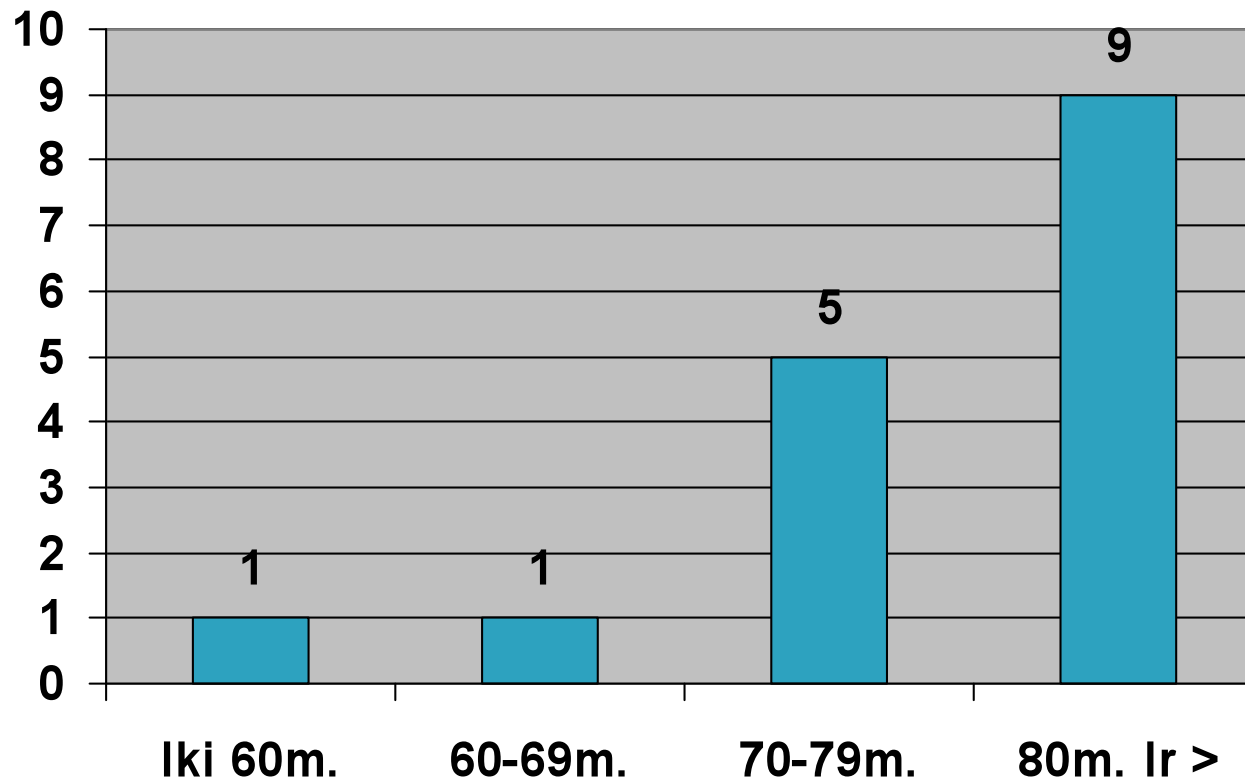
PACIENTŲ, KURIEMS ATLIKTA INTRAVENINĖ TROMBOLIZĖ PASISKIRSTYMAS PAGAL LYTĮ



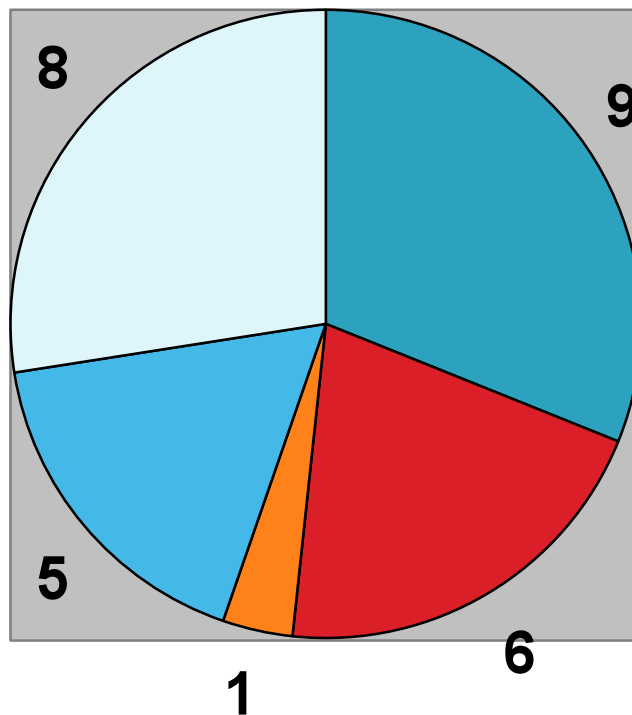
PACIENTŲ PASISKIRSTYMAS PAGAL AMŽIŲ (VYRAI)



PACIENTŲ PASISKIRSTYMAS PAGAL AMŽIŲ (MOTERYS)

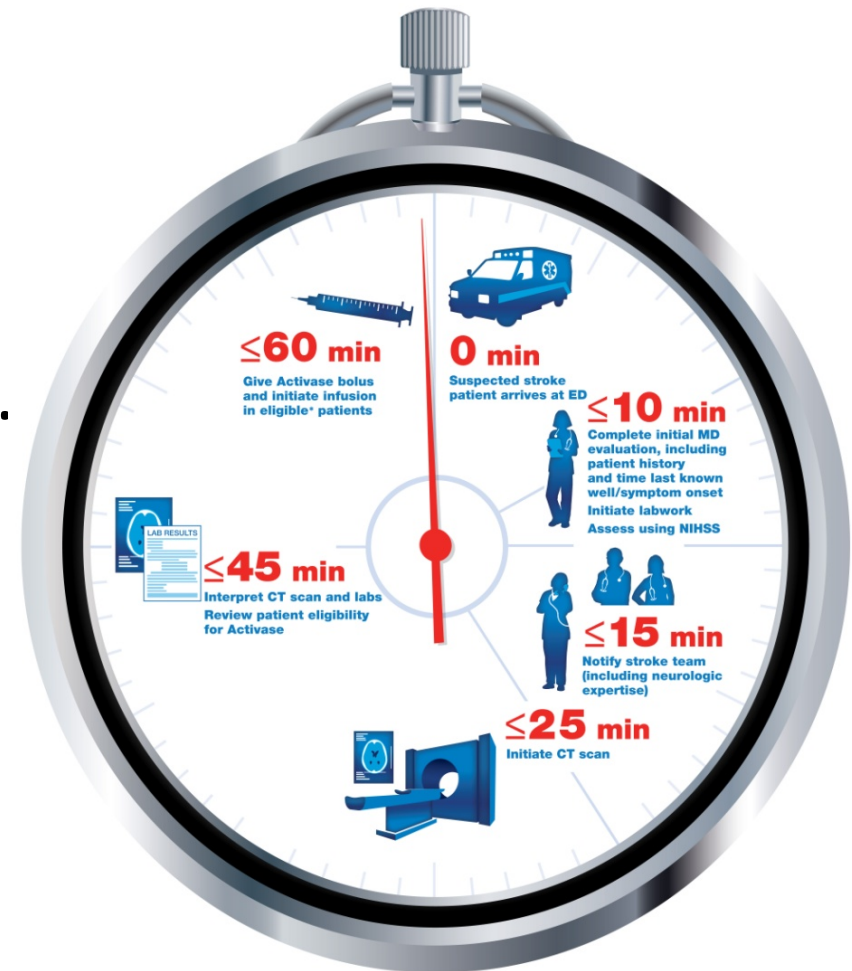


PACIENTŲ, KURIEMS ATLIKTA INTRAVENININĖ TROMBOLIZĖ GYVENAMOJI VIETA



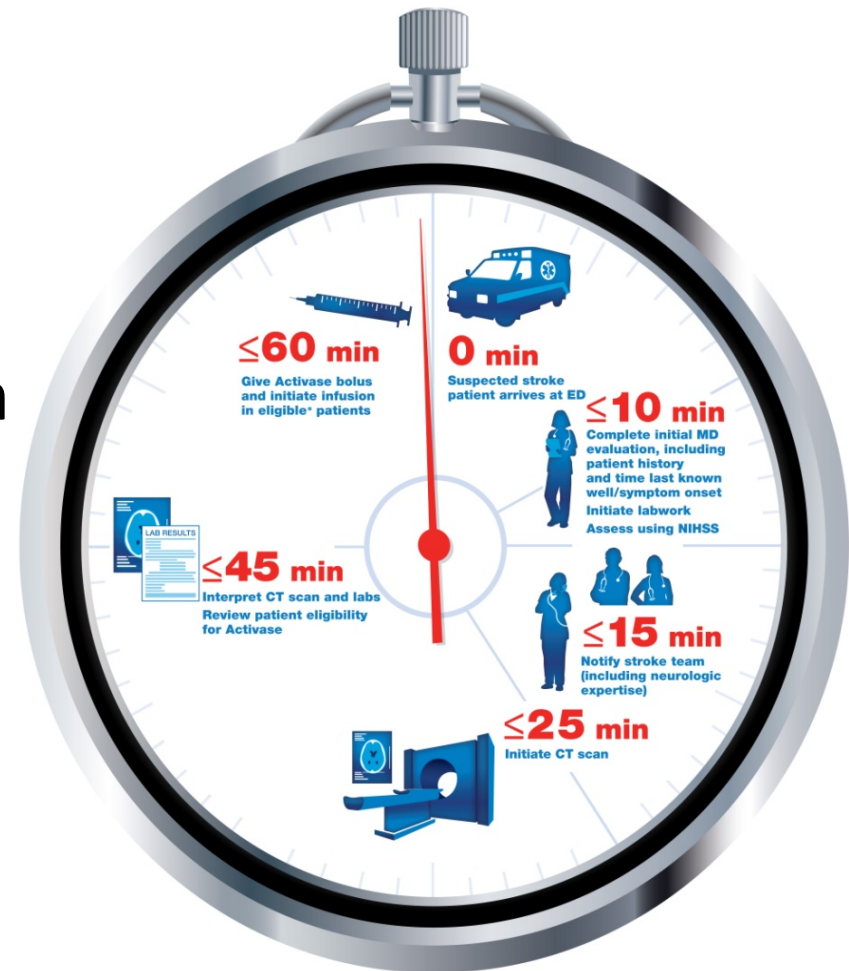
ATVYKIMAS Į PRIĖMIMO SKYRIŲ – KT ĮVERTINIMAS

- MINIMALUS – 17 min.
- MAKSIMALUS – 1val. 10 min.
- VIDUTINIS – 39 min.



ATVYKIMAS Į PRIĖMIMO SKYRIŲ- TROMBOLIZĖS PRADŽIA

- MINIMALUS – 40 min.
- MAKSIMALUS – 1val. 57 min
- VIDUTINIS – 1 val. 28 min.



IŠEITYS PO INTRAVENINĖS TROMBOLIZĖS

- Mirė- 3
- Intracerebrinė hematoma-1
- Nukreipta mechaninei trombektomijai-2
- Nukreipta dekompresijai-1

PROBLEMAS

- Ilgas pacientų transportavimo laikas nuo susirgimo vietos iki gydymo įstaigos.
- Ilgas laikas “durys-adata”- daugiausiai sugaištama laiko atliekant pildant medicininę dokumentaciją, atliekant ligonių sanitarinį paruošimą bei laboratorinius tyrimus.
- Didelis budinčio neurologo darbo krūvis.

AČIŪ UŽ DĖMESĮ