

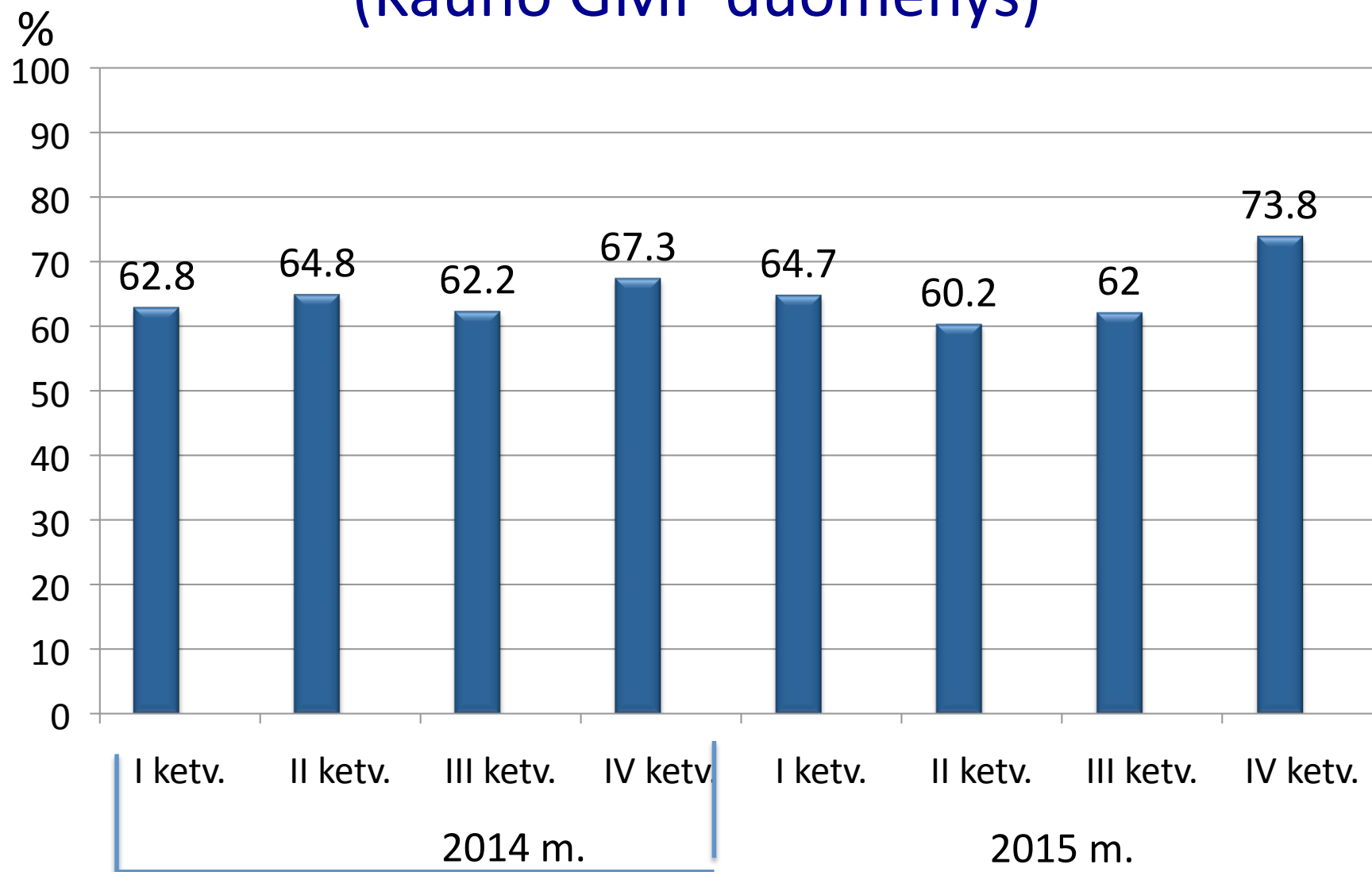
# Kauno insulto centro 2015 m. ATASKAITA

Prof. Antanas Vaitkus

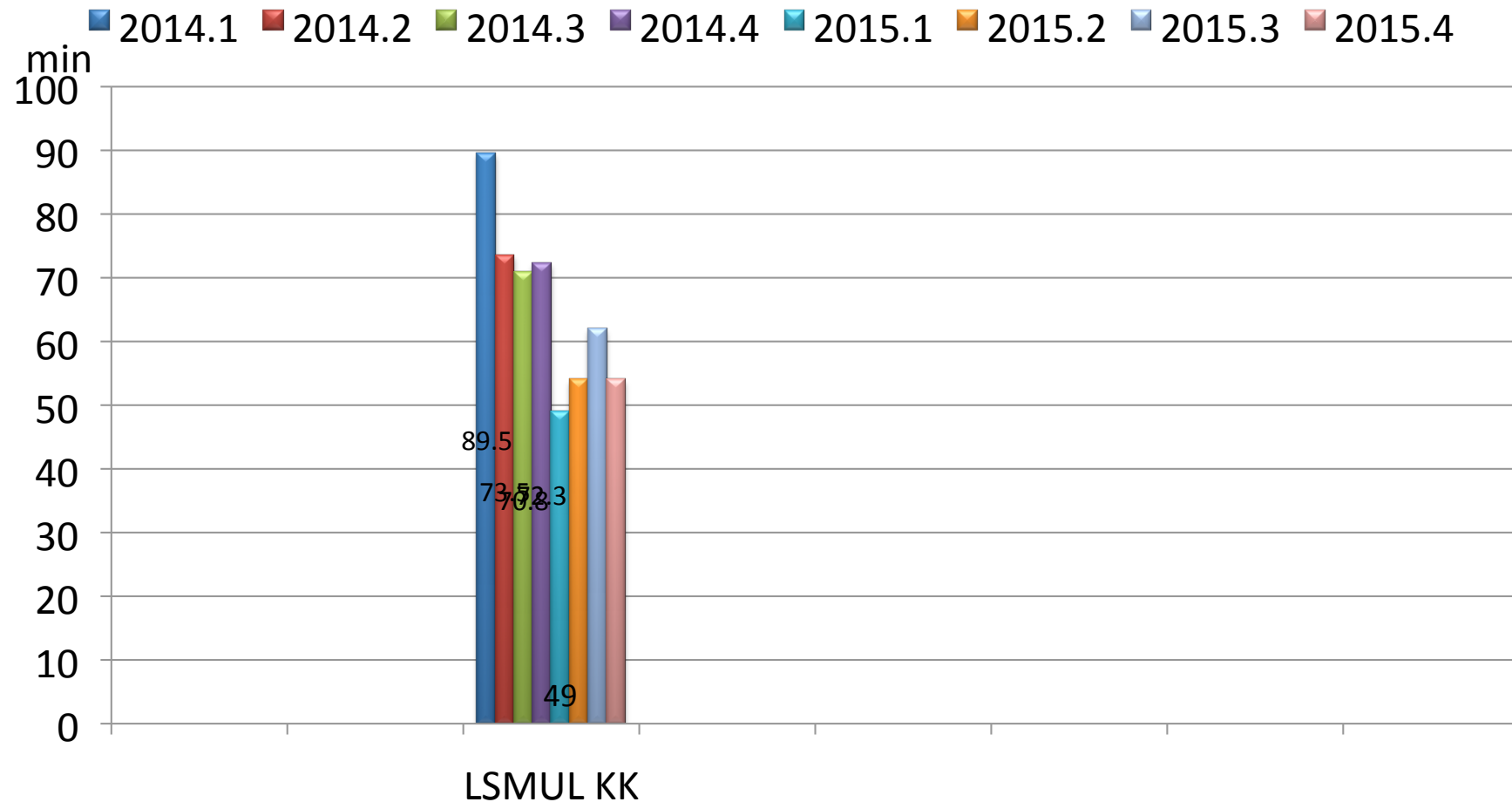
2016-04-02

Trakai

# Dalis pacientų su įtariamu ūminiu GSI tiesiogiai pervežtų į Insultų centrą 2014-2015 m. (Kauno GMP duomenys)

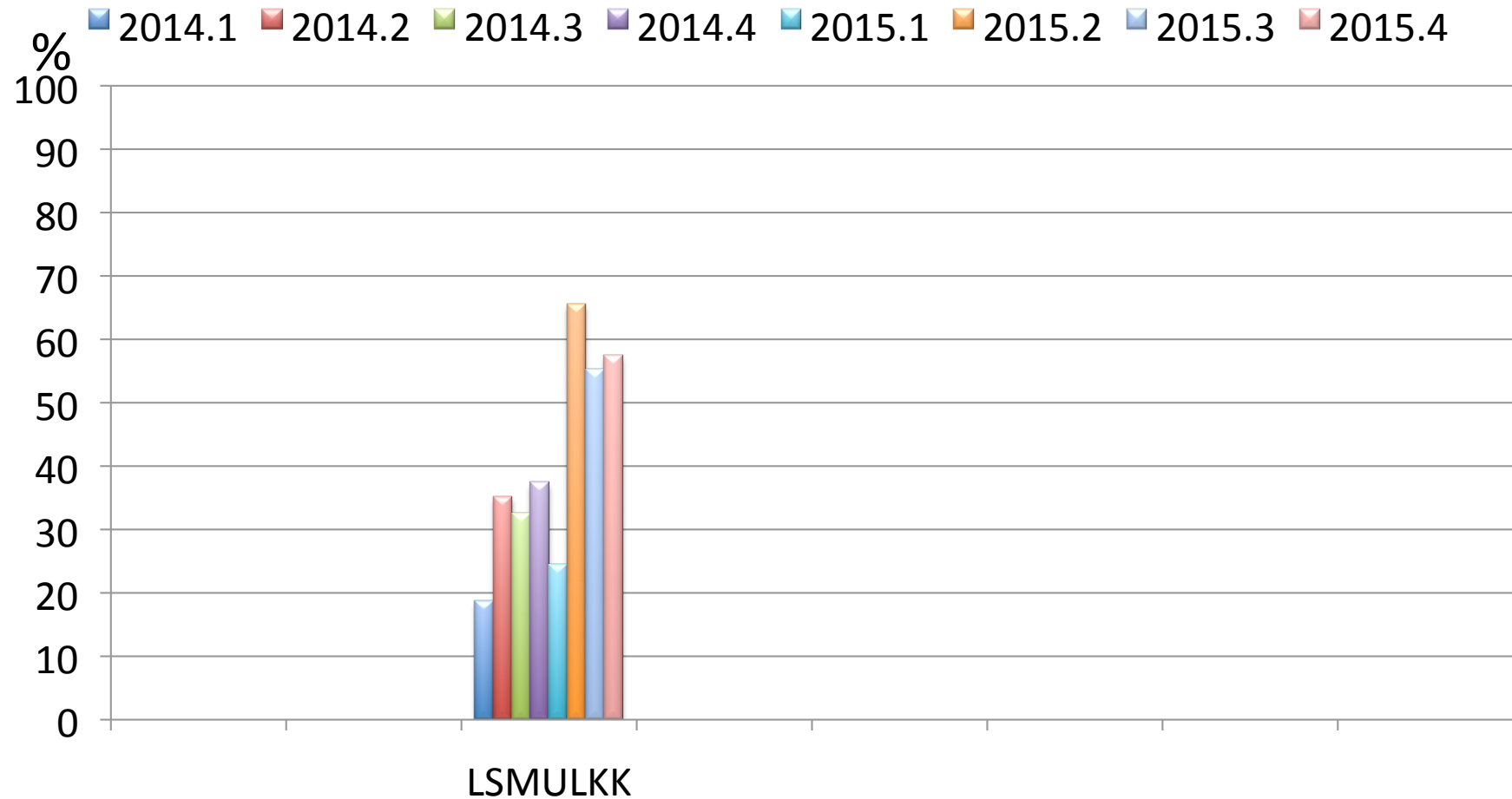


# Vidutinis laikas nuo atvykimo į SPS iki IVT pradžios (DNT)\* 2014 -2015 m.

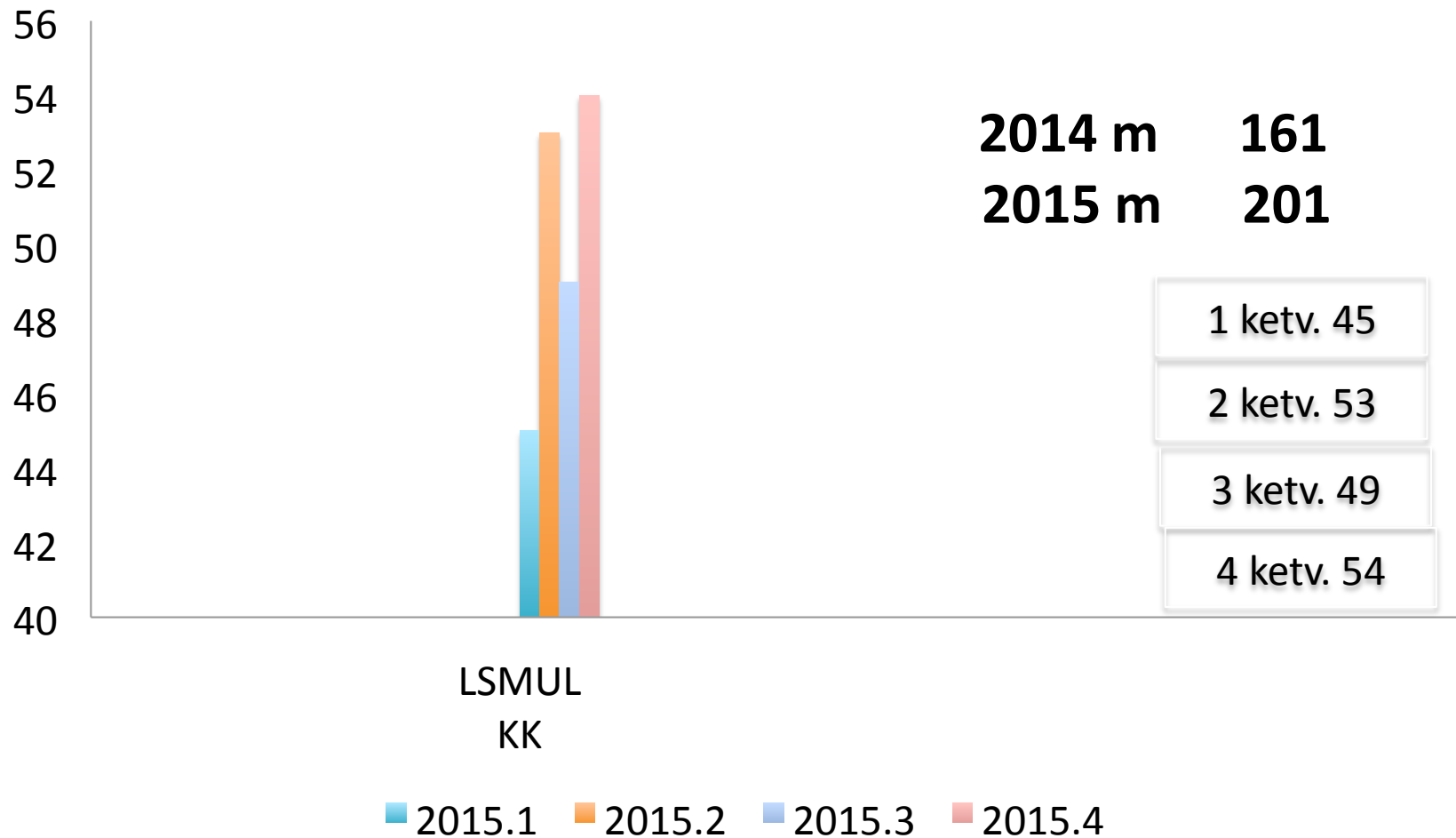


\*Insulto centrų duomenys

# Dalis pacientų, kuriems IVT pradėta per 1 val. nuo atvykimo į SPS

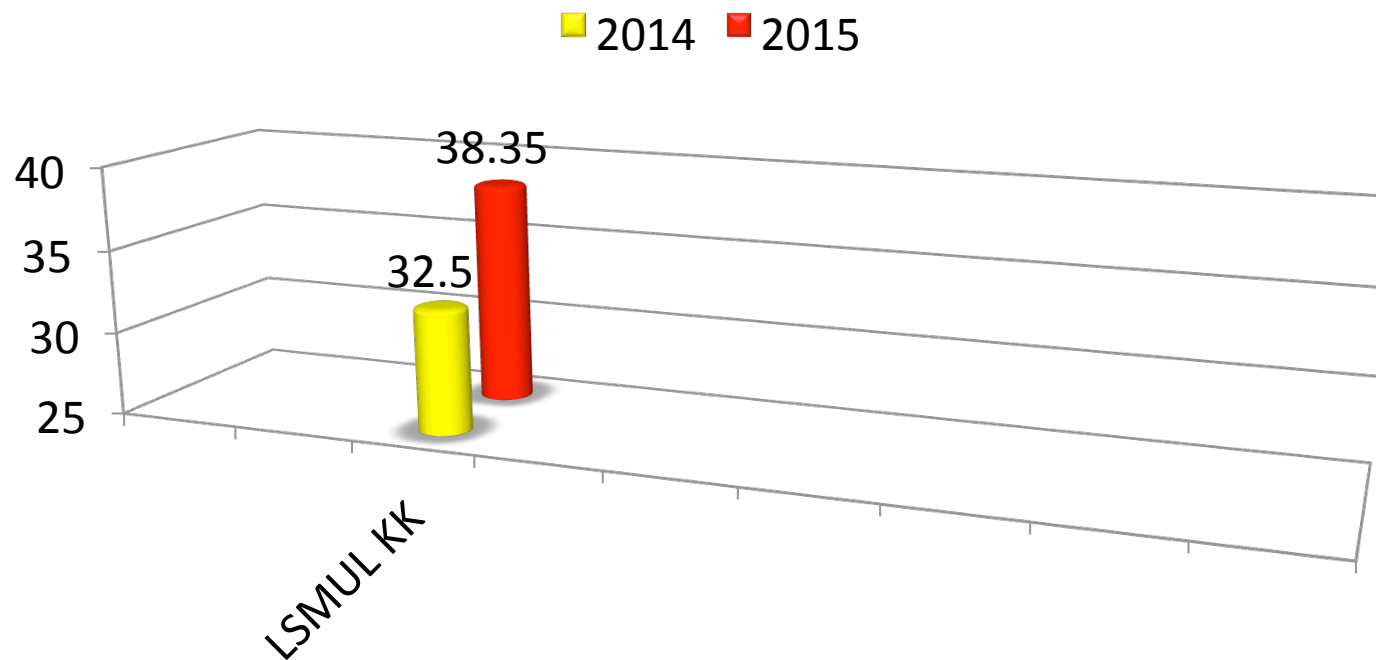


# Išeminį insultą patyrę pacientai ir gydyti IVT (atv.sk.) 2015 metais (ketvirčiais)

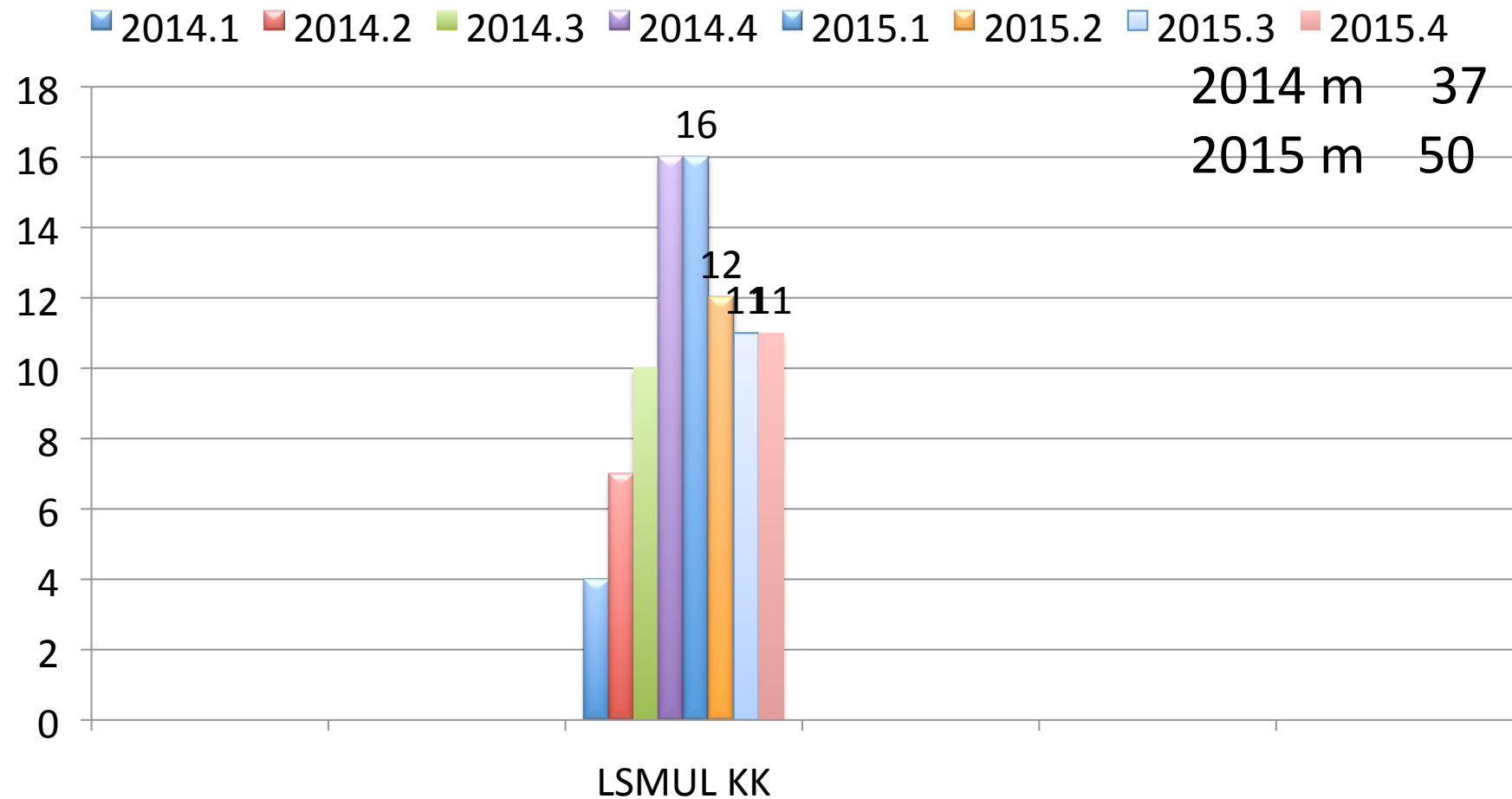


# Išeminį insultą patyrusių ir gydytų IVT pacientų dalis (proc.)\* nuo visų dėl išeminio insulto gydytų pacientų 2014 - 2015 m.

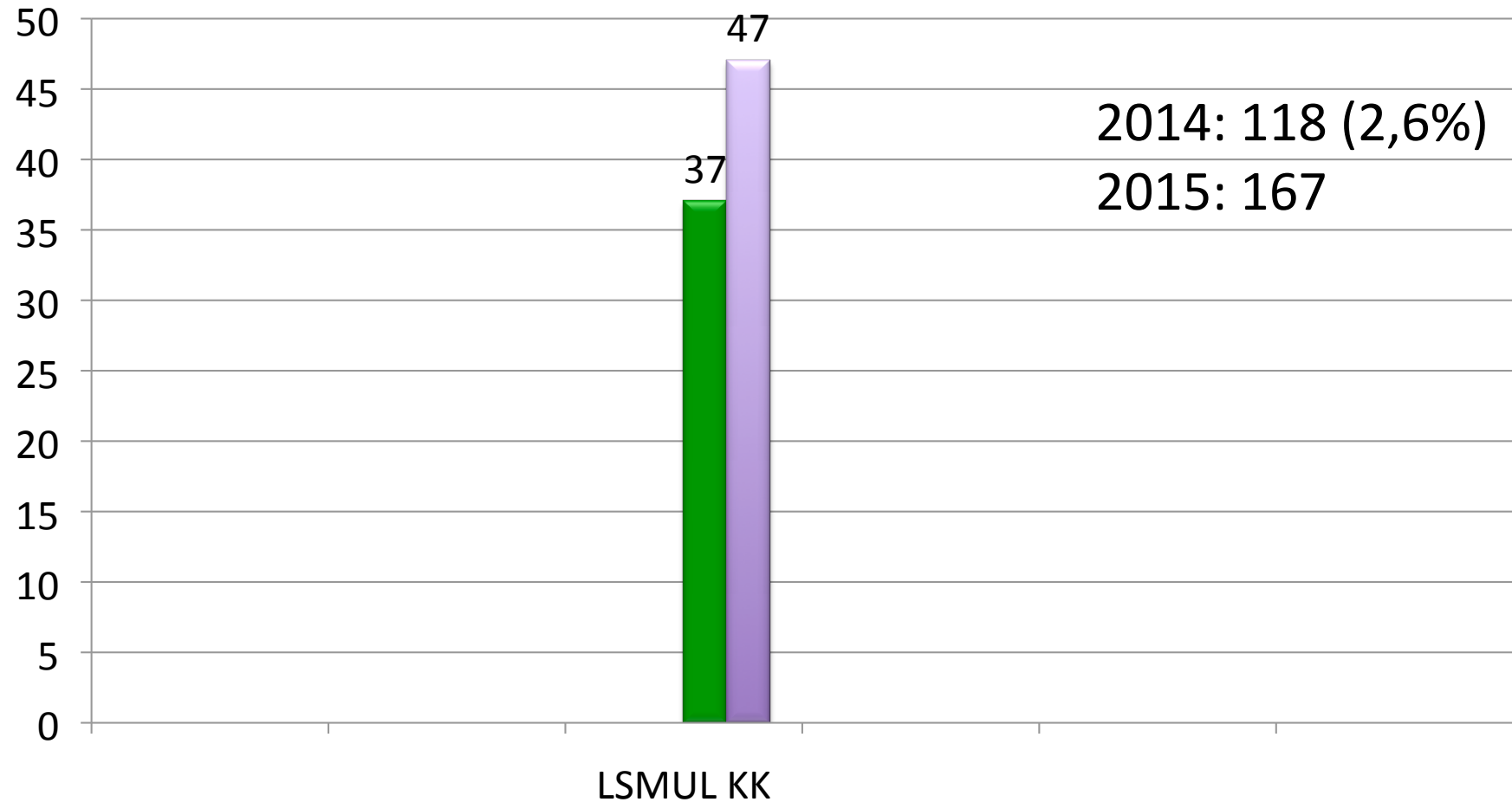
%



# Išeminį insultą patyrę pacientai gydyti mechanine trombektomija Insultų centrų duomenimis (atv.sk.) 2014-2015 m.

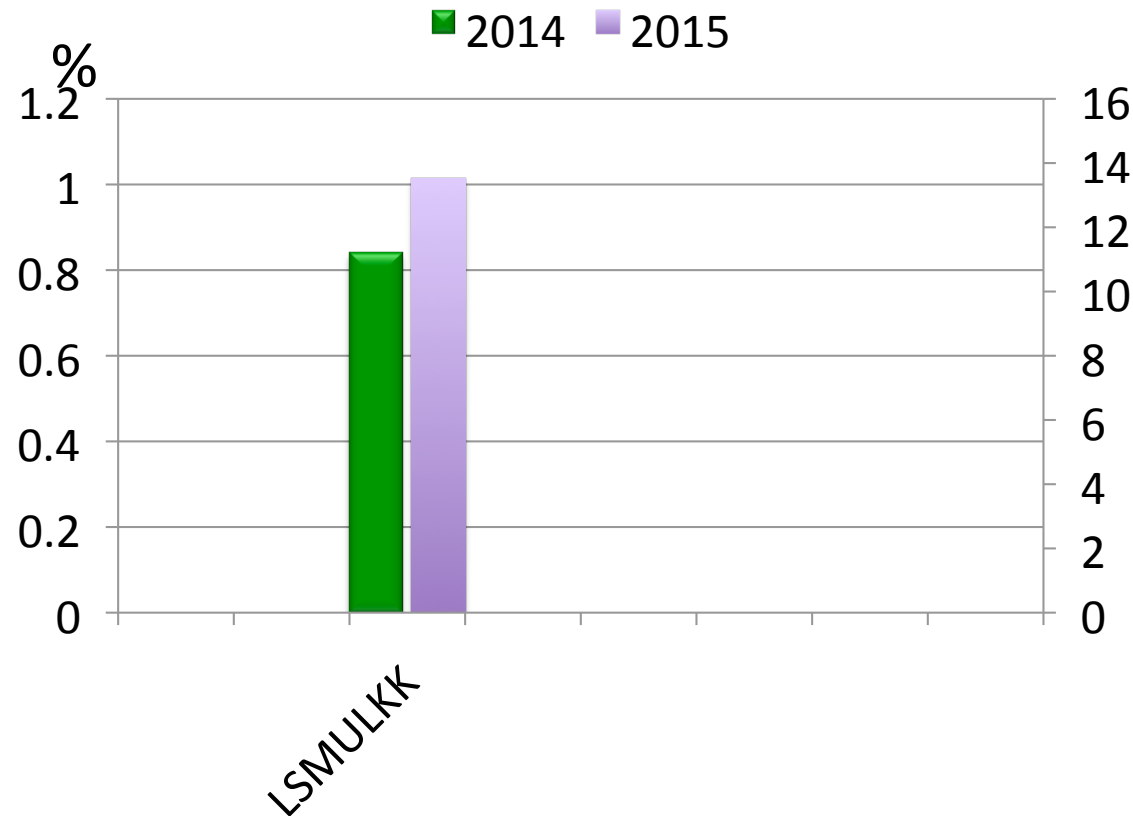


# Išeminį insultą patyrę pacientai gydyti mechanine trombektomija Insultų centrų duomenimis (atv.sk.) 2014 - 2015 m.

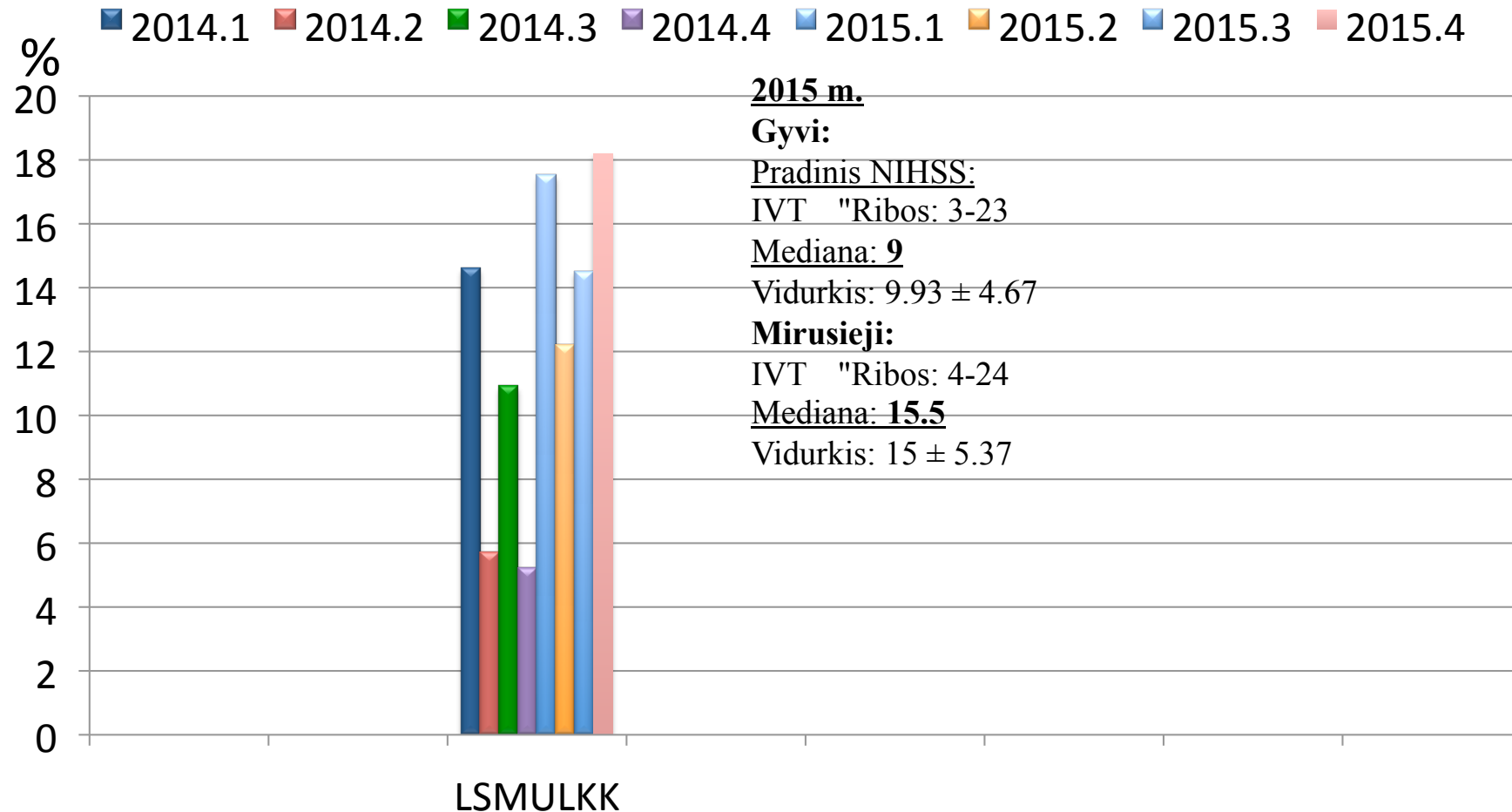




# Mirštamumas nuo išeminio galvos smegenų insulto (I63.-) 2012-2015 m.\*



# Hospitalinis mirštamumas nuo išeminio galvos smegenų insulto (I63.-) 2014-2015 m.



# INFEKCIJOS PROGNOZĖ

Reikšmės	RR (PI 95%)	<i>P</i>
<b>Infekcijos rizika</b>		
Amžius	1.06 (1.01-1.11)	0.020
NIHSS	1.21 (1.10-1.34)	<0.0001
<b>Sunkios infekcijos rizika</b>		
NIHSS	1.28 (1.23-1.46)	<0.0001
C reaktyvinis baltymas	1.03 (1.0-1.06)	0.053

# INFEKCIJOS PROGNOZĖ

Reikšmės 5 d. markeriai	RR (PI 95%)	<i>P</i>
PROKALCITONINAS	51.2 (4.1-642.0)	0.002
INTERLEUKINAS -6	33.6 (2.1-547.0)	0.14
LEUKOCITAI	24.7 (1.8-346)	0.17

# Infekcijos rizika

- Analizuoti 94 pacientai su išeminiu insultu.
- Infekcija pasireiškė (39/94 ) 42%, iš jų 19 (49%) turėjo sunkias infekcijas

Pneumonija nustatyta 18%, kateterinis sepsis 2%, šlapimo takų infekcija 29%, viršutinių kvėpavimo takų infekcija 1% ir gastritas 5%. 11% pacientų nustatyta daugiau nei viena infekcija ir 31% pacientų buvo skirti antibiotikai.

# LETALIOS BAIGTIES PROGNOZĖ

Reikšmės	mRS 0-2 N=42	mRS 3-6 N=52	RR (PI 95%)	<i>P</i>
Amžius	66.7±1.7	75.9±1.3	1.10 (1.03-1.17)	0.003
NIHSS	8.81 ±3.74	66.77±13.82	1.26 (1.09-1.46)	0.001
Infekcija	5	34	6.34 (1.81-22.22)	0.004

AČIŪ UŽ DĖMESĮ